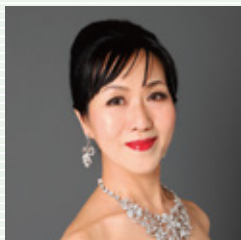


2024年度 ウェスティ

# 第九

# 合唱団員募集

指導スタッフ・コンサート出演者



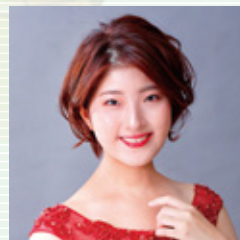
合唱指導  
岸 美香



指揮  
高木 宏之



ソプラノ・ソロ  
谷 菜々子



メゾソプラノ・ソロ  
香川 梨佳



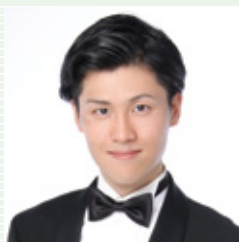
練習ピアニスト  
梁川 夏子



練習ピアニスト  
川邊 由布子



練習ピアニスト  
源氏 万記子



テノール・ソロ  
近藤 勇斗



バリトン・ソロ  
樋口 亮太



司会・アドバイザー  
晴 雅彦

ウェスティ・サンシャイン・アンサブル

ウェスティ第九コンサートのために結成された  
スペシャルなアンサンブル



募集要項・詳細は裏面をご覧ください。

# 2024年12月22日(日)に開催される「ウェスティ第九コンサート2024」にて、「第九」(ベートーヴェン作曲 交響曲第9番 第4楽章「歓喜の歌」/ アンサンブル伴奏 / ドイツ語歌唱)を歌いませんか? 初心者の方も大歓迎です。喜びでクリスマスを迎えましょう。

## 募集内容

12月22日に開催される「第九コンサート」に向けて、ベートーヴェン作曲 / 交響曲第9番 第4楽章「歓喜の歌」をドイツ語で練習します。

**コンサート開催日** 2024年12月22日(日)

### 練習日程

① 7月3日 ② 7月17日 ③ 8月7日 ④ 8月21日 ⑤ 9月4日 ⑥ 9月18日  
⑦ 10月2日 ⑧ 10月16日 ⑨ 10月30日 ⑩ 11月6日 ⑪ 11月13日  
⑫ 11月20日 ⑬ 12月4日 ⑭ 12月11日 ⑮ 12月18日  
【すべて水曜日 13:30~15:30】

### 申込締め切り

●初心者の方:7月2日(火)  
●経験者の方:10月1日(火) (「第九」合唱をドイツ語で歌うコンサートに2回以上出演したことがある方)  
※練習を半分以上欠席された方はコンサートに出演できない場合があります。※リハーサル(12月21日、22日)は必ずご参加ください。

### 参加費

7月~9月...7,800円(練習6回分、7月3日に一括払い)  
10月~12月...13,000円(9回分+リハーサル、10月2日に一括払い)

### コンサート参加費

4,500円(10月2日にお支払い)  
※一度ご入金頂いた参加費はお返しできません。※コンサート参加者にはコンサートチケット2枚を進呈いたします。

### 楽譜について

お持ちの楽譜を練習にご持参ください。  
楽譜をお持ちでない方は6月21日までに申し込みください。初回練習時に購入できます。  
カワイ出版 550円(税込) またはベーレンライター版 2,200円(税込)  
※6月21日のお申込みを過ぎてしまうと初回練習時に購入できない可能性があります。

### 練習会場

堺市立西文化会館 1階ウェスティ

### 定員

75名(先着順。定員は変更となる場合があります。)

### リハーサル ※参加必須

#### 日時

12月21日(土)14時~17時予定  
12月22日(日)10時~12時予定

#### 会場

堺市立西文化会館 1階ウェスティ

### コンサート

#### 日時

12月22日(日)14時開演予定

#### 会場

堺市立西文化会館 1階ウェスティ

#### 料金

一般 3,500円(税込・全席指定)  
学生(18歳以下) 2,500円(税込・全席指定)

### お申込み方法

- 電話 072-275-0120 ●FAX 072-275-0130
- メール(kouza-westy@ogbc.co.jp) ●西文化会館(ウェスティ)6階事務所で直接申込
- ※FAX・メールの含は、件名に「第九合唱団参加希望」本文に ①お名前(ふりがな) ②お住いの市区
- ③電話番号 ④合唱経験(第九合唱経験)の有無 ⑤希望のパート ⑥楽譜の有無を記入の上、お申し込みください。

こちらのQRコードから  
メールが作成できます。



### お申込み・お問い合わせ

堺市立西文化会館【指定管理者:大阪ガスビジネスクリエイト(株)】  
〒593-8324 大阪府堺市西区鳳東町6丁600  
電話番号:072-275-0120  
休館日:月曜日(月曜が祝日の場合は開館し、翌平日が休館)・年末年始

※納金後の参加費は返金できません。

※気象条件、その他の理由により、安全のため延期、または中止する場合がございます。

※講座・イベント開催中に撮影した写真・映像は、堺市立西文化会館の活動を広く市民の皆様を知っていただくため、SNS及びホームページ・動画共有サイトに公開させていただく場合がございます。予めご了承ください。

※お預かりしました個人情報堺市立西文化会館が責任を持って管理し、本講座の運営以外の目的には使用いたしません。

### アクセス



JR 阪和線「鳳」駅より東へ徒歩7分  
南海バス「西区役所前」下車すぐ